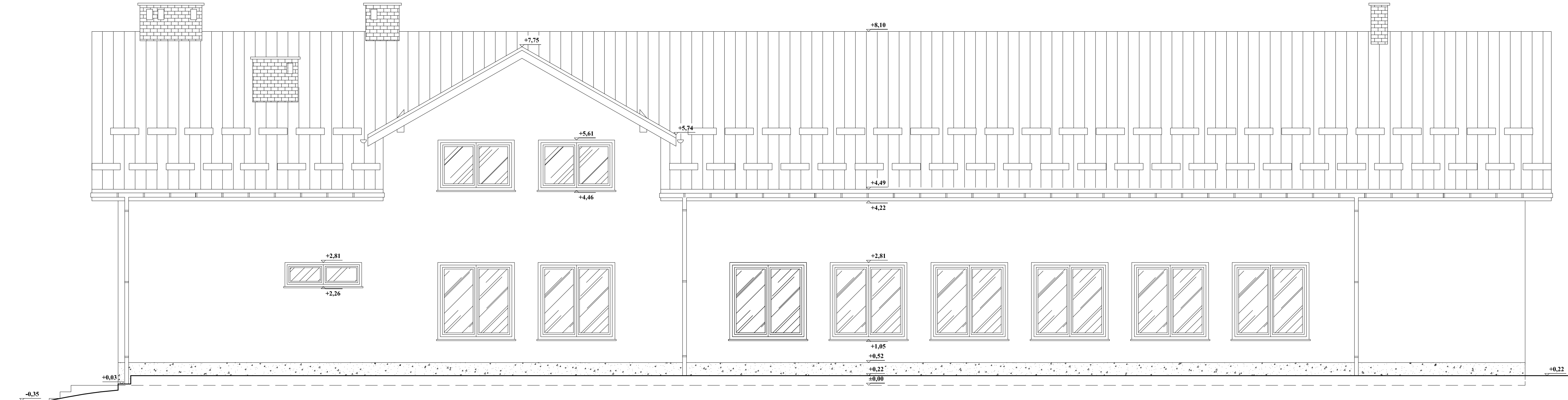


ELEWACJA POŁUDNIOWO-ZACHODNIA
BUDYNEK DOMU LUDOWEGO
-INWENTARYZACJA-
SKALA 1:50



PROJEKTOWANIE KONSTRUKCJI BUDOWLANYCH I INŻYNIERSKICH mgr inż. ROBERT CZECH 38-460 Jedlicze, ul. Obronców Wolności 6, robertczech@wp.pl, tel: 608 436 828					Temat rysunku: ELEWACJA POŁUDNIOWO-ZACHODNIA – BUDYNEK DOMU LUDOWEGO		
Projekt: ROZBUDOWA I PRZEBUDOWA BUDYNKU DOMU LUDOWEGO W DŁUGIM ORAZ PRZEBUDOWA I ROZBUDOWA BUDYNKU GARAZU OŚP W DŁUGIM W RAMACH ZADANIA INWESTYCYJNEGO PN: MODERNIZACJA DOMU LUDOWEGO W DŁUGIM NA DZIAŁKACH NR EWID. 462, 464 OBRĘB DŁUGIE							
Inwestor:		GMINA JEDLICZE 38-460 JEDLICZE, UL. RYNEK 6			Lokalizacja: DŁUGIE, GMINA JEDLICZE DZ.NR EWID.: 462, 464		
Projektant:		R. CZECH UPR. 85/99			Format: A3		Skala: 1: 50
Sprawdzający:					Branża: ARCH.–BUD.		Stadium: INWENTARYZACJA
Nr rew.:		1		Data:	11.2022		
					15/1/2022-06		